



El geoportal del Sistema Nacional de Información Territorial (SNIT):

Herramientas e Información.

Expositora: Laurent Hidalgo Salazar.

Contenido

- Antecedentes
- ¿Qué es el SNIT?
- ¿Como funciona el SNIT?
- Características del SNIT
- Interoperabilidad de los servicios.
- Secciones del SNIT: Herramientas e información

Antecedentes

- En el año 1992 en Rio de Janeiro se llevó a cabo una conferencia de la ONU sobre el Medio Ambiente y el Desarrollo Agenda 21, en este documento los gobiernos trazaron pautas de acción enfocadas a potenciar un desarrollo sostenible dichas acciones implicaban la toma de decisiones sobre el territorio, por lo tanto era necesaria la mayor disponibilidad de la Información Geográfica, de esta forma tiene origen la primera Infraestructura de Datos Espaciales (IDE).
- Una IDE es un sistema que aglutina diferentes recursos de información geográfica que está disponible a través de Internet y que cumple unas determinadas condiciones de Interoperabilidad para que puedan ser utilizados por los usuarios.
- Se puede definir como un conjunto de datos espaciales, tecnologías, normas y planes institucionales, todos ellos encaminados a facilitar la disponibilidad y el acceso a dichos datos espaciales. (Olaya, 2014, p. 748).

¿Qué es el SNIT?

Es el punto central de acceso a datos abiertos que contienen información geográfica, cumpliendo así una función primordial dentro los procesos de transparencia y rendición de cuentas ante los ciudadanos, es creado mediante Decreto Ejecutivo N° 37773-JP-H-MINAE-MICITT, es administrado por el IGN del Registro Nacional, y posteriormente se constituye en el geoportal de la IDE de Costa Rica (IDECORI).

El geoportal del SNIT es una infraestructura tecnológica desarrollada con el objetivo de promover la generación de productos, servicios e información geográfica georreferenciada de cubrimiento nacional, regional y local.

Publica en forma integrada y georeferenciada la información territorial producida por entes y órganos públicos, así como por personas privadas, físicas o jurídicas, y homologar la información geoespacial estandarizada en el marco de una infraestructura de datos común.

*El SNIT no es un aplicativo informático particular, es decir, no es un software que se instala.

¿Como funciona el SNIT?

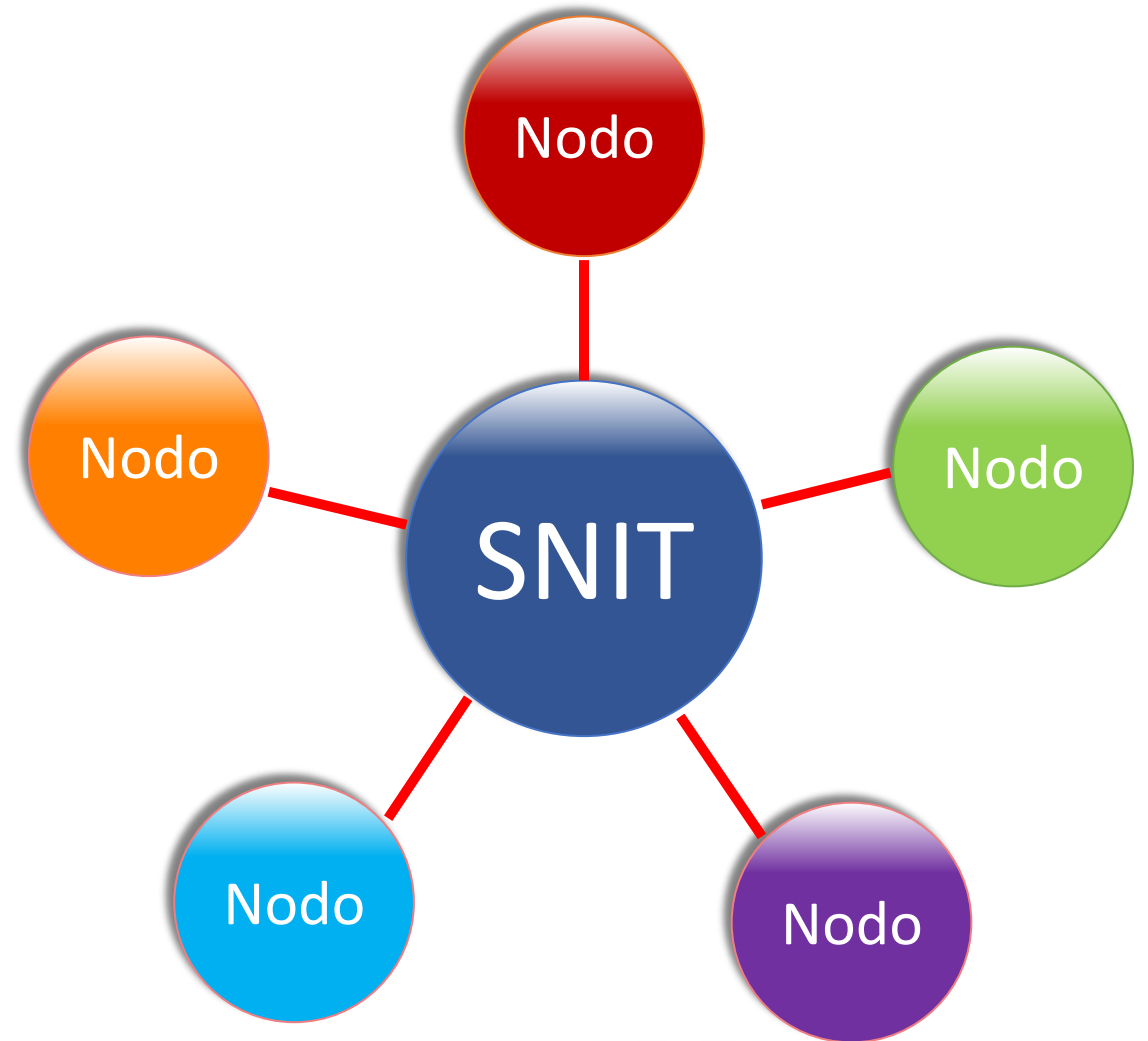
El geoportal del SNIT permite acceder mediante redes distribuidas, información geográfica de varias fuentes ubicadas en diferentes entidades, utilizando un único portal oficial, que integra, organiza y establece los estándares para la publicación de la producción de información geográfica nacional.

Incentivando a la vez el desarrollo de sistemas institucionales, regionales y de otros niveles, que colaboren con la Infraestructura de Datos Espaciales de Costa Rica (IDECORI).



¿Como funciona el SNIT?

- El SNIT es una red de entidades que activamente intercambian información espacial.
- Bajo este esquema la entidad que posee un NODO en el SNIT es propietario de sus datos y ningún otro usuario puede modificarlos.
- Cada Entidad que se integre al SNIT, debe implementar una arquitectura informática con la solución de su mayor conveniencia, es decir puede optar por software libre o licenciado.
- Dicha entidad debe cumplir con los estándares para publicación de información geoespacial definidos por el IGN.



Características del SNIT

- Es interoperable.
- Funciona con conexión a internet.
- Se visualiza la información en la WEB por medio de visores de mapas o bien por una dirección URL (facilitando la Interoperabilidad).
- Es independiente al tipo de Sistema de Información Geográfico (SIG) que el usuario decida utilizar

Nodos del SNIT

- Un nodo informático integrado al SNIT es una entidad u órgano que publica información geográfica de su competencia en el geoportal del SNIT desde su propia plataforma informática.
- Para ello cumple con las normas técnicas de información geográfica, estándares y lineamientos para publicación de información geoespacial definidos por el IGN.
- Cada nodo informático integrado al SNIT tiene un nombre de dominio y una dirección URL para facilitar la conexión del nodo con el geoportal, logrando la interoperabilidad de los servicios.

Interoperabilidad de los servicios.

- Es la capacidad que tiene los sistemas de información y los procedimientos a los que éstos dan soporte, de compartir y combinar conjuntos de datos geográficos posibilitando el intercambio e interacción de información y conocimiento entre ellos.
- En el SNIT esta interoperabilidad se logra por medio de los servicios OGC (Open Geospatial Consortium), los cuales contienen protocolos, estándares y técnicas que promueven el desarrollo de sistemas abiertos en el campo de la información geográfica.

Secciones del SNIT: Herramientas e información

- **Sección Informativa**

1. Pestañas, ejemplo Geoportal IGN
2. Normativa Técnica.
3. Tutoriales.

- **Sección visualización** (donde se encuentra la información):

1. Visores temáticos
2. Nodos del SNIT
3. Servicios OGC
4. Capas Oficiales Institucionales.

- **Sección Herramientas:**

1. Conversión de coordenadas
2. Usuario Registrado y no registrado.
3. Ver proyectos.
4. Matadatos.



INSTITUTO GEOGRÁFICO NACIONAL *Costa Rica*

IDECORI SNIT



SISTEMA NACIONAL DE INFORMACIÓN TERRITORIAL

🔍 Búsqueda de capas

Usuario

Contraseña

Visores Temáticos



Contraseña

.....

Ingresar

Registrarse

[¿Olvidó su contraseña?](#)

- Visor Principal
- Nodos del SNIT
- Servicios OGC
- Tutoriales
- Normativa Técnica

Geográfico Nacional en sus diferentes competencias, incluido el decreto de creación del Sistema Nacional de Información Territorial.

Lista de leyes | **Lista de decretos** | **División Territorial Administrativa**

Provincia: | Cantón: | Distrito: | Año: | Tipo de Documento:

Buscar documentos

FECHA	NORMATIVA LEGAL	DOCUMENTO	DESCRIPCIÓN
01/08/1925	Ley 96	TITULO DE CIUDAD A LA VILLA TURRIALBA	TITULO DE CIUDAD A LA VILLA TURRIALBA
04/10/2001	Ley 8150	CREACION DE LOS DISTRITOS LA ISABEL Y CHIRRIPO	CREACION DE LOS DISTRITOS LA ISABEL Y CHIRRIPO
09/10/1931	Ley 31	CREACION DEL CANTON DE PEREZ ZELEDON Y SUS LIMITES CON EL CANTON DE TURRIALBA	CREACION DEL CANTON DE PEREZ ZELEDON Y SUS LIMITES CON EL CANTON DE TURRIALBA
19/08/1903	Ley 84	CREACION DEL CANTON DE TURRIALBA	CREACION DEL CANTON DE TURRIALBA
19/09/1911	Ley 11	CREACION DE CANTON DE SIQUIRRES Y SUS LIMITES CON EL CANTON DE TURRIALBA	CREACION DEL CANTON DE SIQUIRRES Y SUS LIMITES CON EL CANTON DE TURRIALBA
24/06/1969	Ley 4344	CREACION DEL CANTON DE MATINA Y SUS LIMITES CON EL CANTON DE TURRIALBA	CREACION DEL CANTON DE MATINA Y SUS LIMITES CON EL CANTON DE TURRIALBA



IDECORI SNIT



SISTEMA NACIONAL DE INFORMACIÓN TERRITORIAL

🔍 Búsqueda de capas

Usuario

Contraseña

Visores Temáticos





Navigation icons: Home, Hand, Compass, Ruler, Protractor, Magnifying Glass, Location, Info, Layer Selector (CRTM05), Add Layer

Buscar capas de información

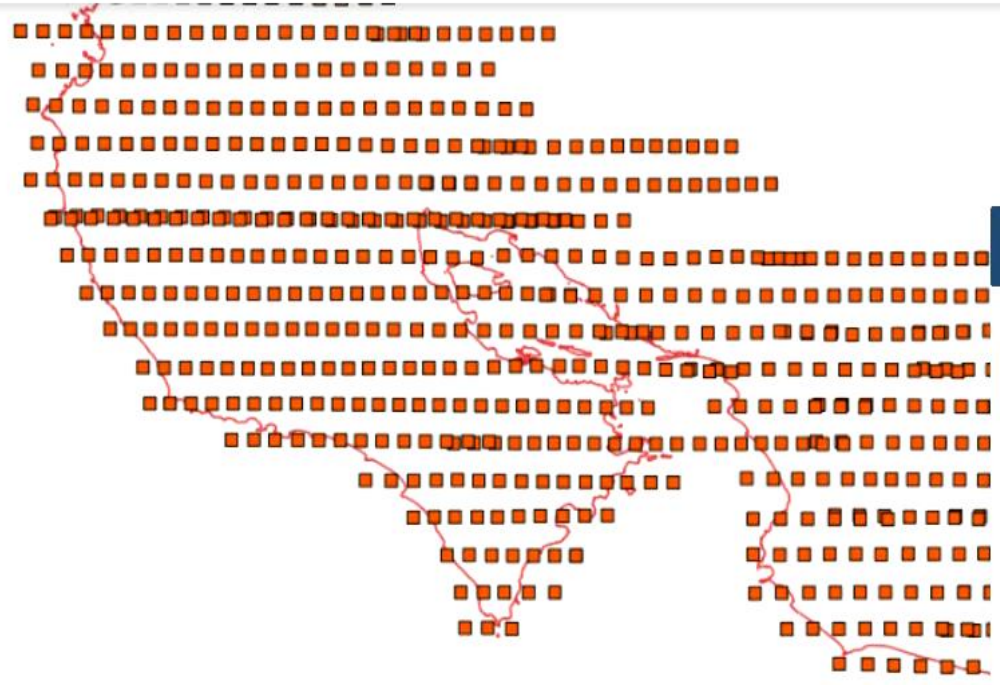
Capas: Terra 1998

Usuarios

Registrarse Ingresar

CAPAS DESELECCIONAR

Vuelo Aerofotográfico:



Search input field



Escala = 1 : 1M fuera del mapa 50 km

TERRA_1998

Consulta sobre el punto: 435215.26969069766,1114721.135381624

FICHA DEL CATÁLOGO:



Rollo:	Terra - 12
# Foto:	87
Hoja:	
Línea:	36A

UBICACIÓN DEL PUNTO:

[Ver en tamaño completo](#)

- Guía de Mosaicos Hojas
- Guía Hojas 50mil
- Mosaico5000



Usuario

lhidalgos@rnp.go.cr

Contraseña

.....

Ingresar

Registrarse

¿Olvidó su contraseña?

Visor Principal

Nodos del SNIT

Servicios OGC

Tutoriales

Normativa Técnica

Límites y Espacios Marítimos

Mapas de los límites marítimos y continentales de la República de Costa Rica y representación de las 12 millas de Mar Territorial en el Océano Pacífico y el Mar Caribe con la República de Nicaragua y definición del límite terrestres en el sector norte de la Isla Portillos

Límites Continentales y Marítimos



Límite marítimo Costa Rica-Nicaragua mar territorial en el Mar Caribe

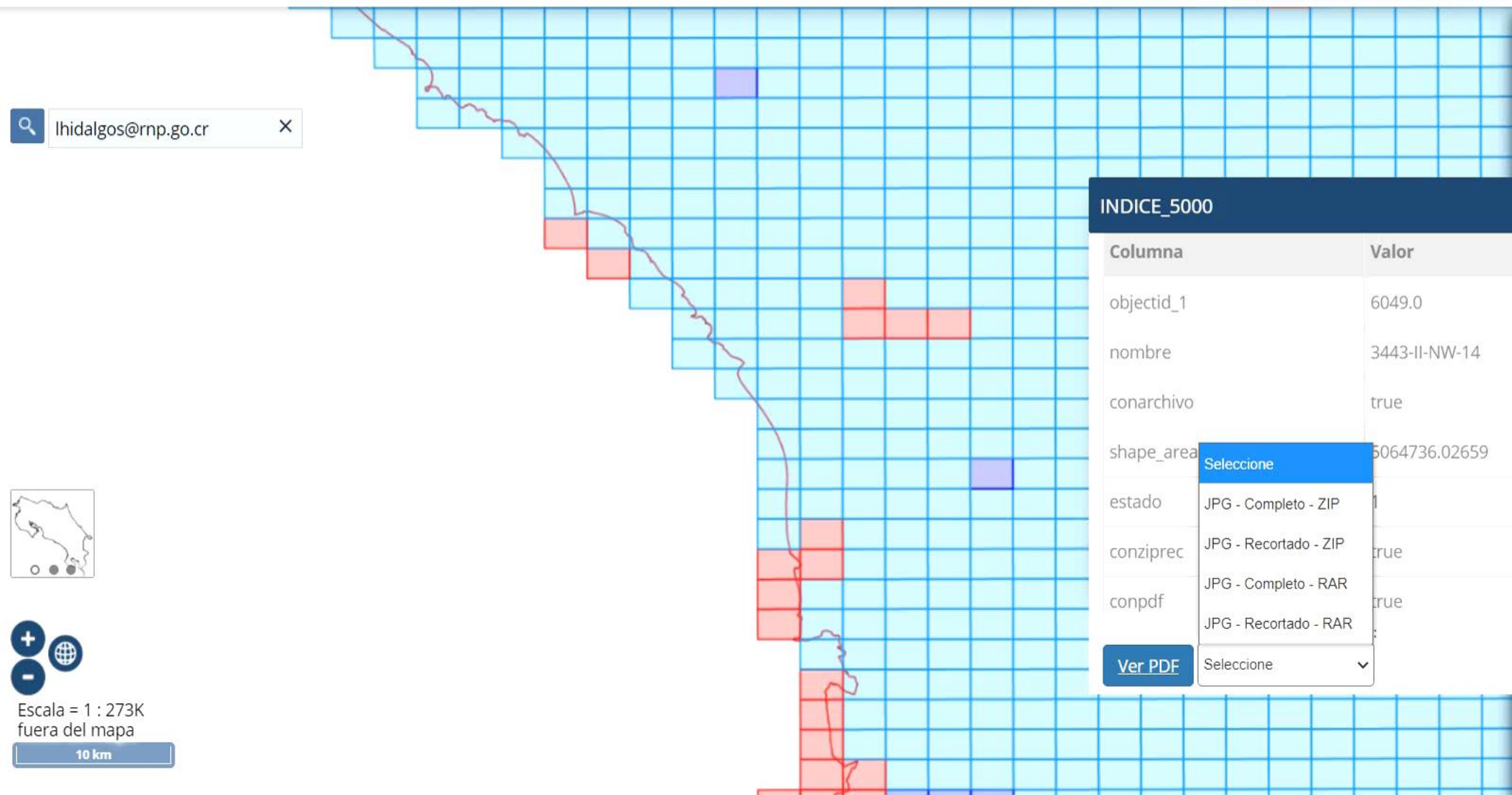


Límite marítimo Costa Rica-Nicaragua mar territorial en el Océano Pacífico

Sentencia CIJ



Límite terrestre en el sector norte de Isla Portillos



CAPAS DESELECCIONAR
Cobertura Ortofoto

INDICE_5000

Columna	Valor
objectid_1	6049.0
nombre	3443-II-NW-14
conarchivo	true
shape_area	5064736.02659
estado	
conziprec	true
conpdf	true

Ver PDF

- Seleccione
- JPG - Completo - ZIP
- JPG - Recortado - ZIP
- JPG - Completo - RAR
- JPG - Recortado - RAR
- Seleccione



Escala = 1 : 273K fuera del mapa
10 km

AMENTALES
Hojas
Guía Hojas 50mil
Mosaico5000



SISTEMA NACIONAL DE INFORMACIÓN TERRITORIAL



Búsqueda de capas

Usuario

lhidalgos@mp.go.cr

Contraseña

Visores Temáticos



Usuario

Contraseña

[¿Olvidó su contraseña?](#)

Visor Principal

Nodos del SNIT

Servicios OGC

Tutoriales

Normativa Técnica

Conversión de Coordenadas

Visores Temáticos



[VER MÁS VISORES](#)

Capas Oficiales Institucionales



CR...

Buscar capas de información

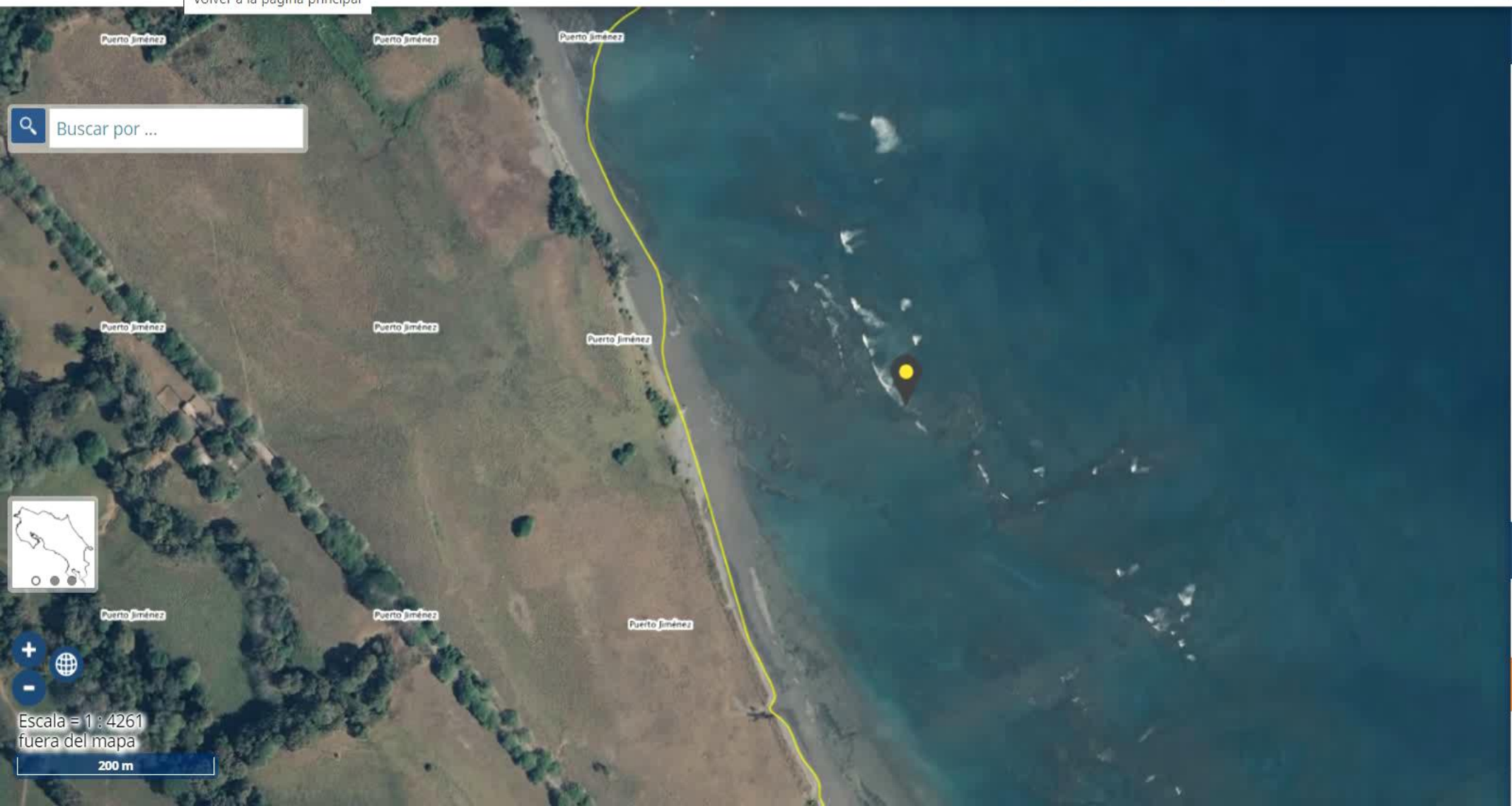
Capas

Limites

Usuarios

Registrarse

Ingresar



CAPAS DESELECCIONAR

- Límites Marítimos
- Mojones
- Líneas Digitales
- Rías
- Áreas Específicas 1:25mil
- Áreas Silvestres
- Áreas de Conservación
- Zona 1

CAPAS FUNDAMENTALES

- Mosaico1000
- Cobertura Ortofoto
- Ortofoto 2017 1:5mil
- Guia de Ortofoto 2017



Escala = 1 : 4261 fuera del mapa 200 m



[IDECORI](#) [SNIT](#)



SISTEMA NACIONAL DE INFORMACIÓN TERRITORIAL



Búsqueda de capas

Usuario

Contraseña

Visores Temáticos





[IDECORI](#) [SNIT](#)



SISTEMA NACIONAL DE INFORMACIÓN TERRITORIAL



Búsqueda de capas

Laurent Hidalgo Salazar



🌐 Visor Principal

Visores Temáticos





[IDECORI](#) [SNIT](#)



SISTEMA NACIONAL DE INFORMACIÓN TERRITORIAL



Laurent Hidalgo Salazar
☰

 [Visor Principal](#)

Visores Temáticos





SISTEMA NACIONAL DE INFORMACIÓN TERRITORIAL



Búsqueda de capas

Laurent Hidalgo Salazar



📄 Visor Principal

Visores Temáticos





[IDECORI](#) [SNIT](#)

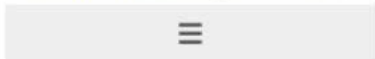


SISTEMA NACIONAL DE INFORMACIÓN TERRITORIAL



Búsqueda de capas

Laurent Hidalgo Salazar



🌐 Visor Principal

Visores Temáticos





SISTEMA NACIONAL DE INFORMACIÓN TERRITORIAL



Laurent Hidalgo Salazar

☰

 [Visor Principal](#)

Visores Temáticos





CRTM05

Capacitación

Buscar capas de información

Capas

Visor de Mapas



Laurent Hidalgo Salazar

SNIT
Instituto Geográfico Nacional
ANALISTA 2 DEL SNIT



Search bar



Escala = 1 : 4261
494534.8672, 1097129.7692

200 m

CAPAS

DESELECCIONAR

- Red Vial Nacional
- Edificaciones y
- Edificaciones 2017 1:5mil

CAPAS FUNDAMENTALES

- Límite Provincial 1:5mil
- Límite Distrital 1:5mil
- Delimitación territorial
- Límite Cantonal 1:5mil



IDECORI SNIT



SISTEMA NACIONAL DE INFORMACIÓN TERRITORIAL

Búsqueda de capas

Laurent Hidalgo Salazar

Proyectos



Nuevo proyecto

Búsqueda de proyectos

Visor Principal

INFORMACIÓN DEL PROYECTO

AUTOR

ACCIONES

**¡¡Gracias por su
atención!!**



Visite: <https://www.snitcr.go.cr>

